

CANI DI TAGLIA MINI
(peso da adulto 1-10Kg)
DA 8 ANNI

MINI Mature



MINI Mature è l'alimento ideale per prevenire gli effetti dell'invecchiamento.



CONFEZIONI

0,5 kg

2 kg

8 kg

LE SUE CARATTERISTICHE

DIMINUZIONE DELL'APPETITO

Invecchiando, il cane perde in parte il gusto e l'olfatto, i suoi gusti diventano più difficili.

SOLUZIONI ROYAL CANIN

APPETIBILITÀ RINFORZATA



Grazie a crocchette di consistenza, forma e dimensioni specifiche, complete di nutrienti e aromi naturali selezionati, conservate alla perfezione.

TENDENZA AL SOVRAPPESO

L'avanzare del tempo può portare ad un aumento di peso e alla perdita del tono muscolare.

PESO CORPOREO IDEALE



L-carnitina per stimolare il metabolismo del grasso, contenuto adatto di calorie.

SENSIBILITÀ ORALE

I cani Mini sono spesso soggetti a sensibilità di denti e gengive.

RIDUZIONE DEL TARTARO

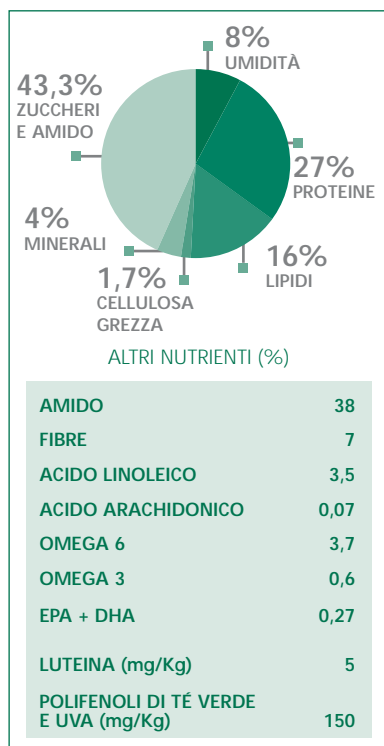


Polifosfati di sodio, che "fissano" il calcio presente nella saliva.

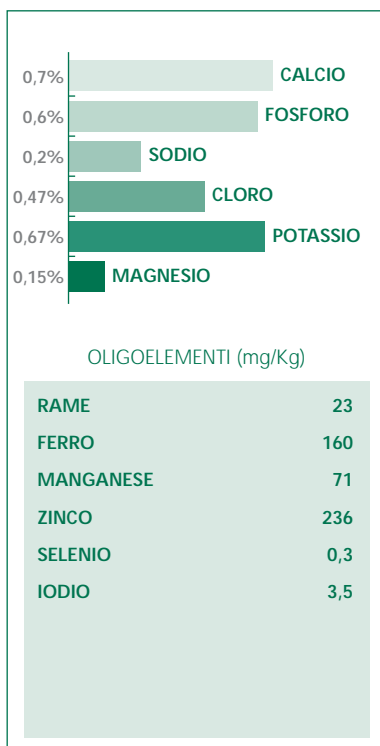
CANI DI TAGLIA MINI
(peso da adulto 1-10Kg)
DA 8 ANNI

MINI Mature

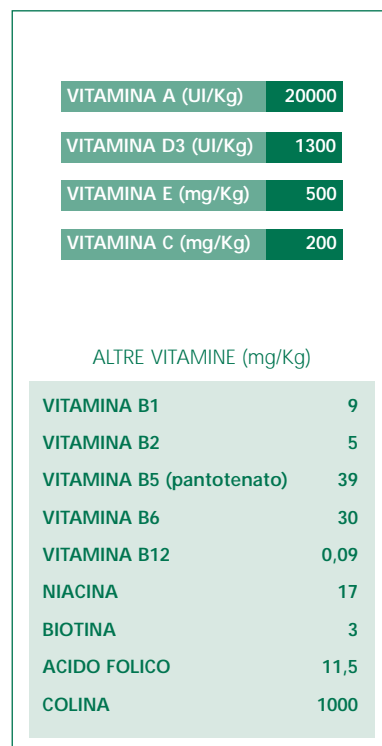
ANALISI MEDIE



MINERALI



VITAMINE



QUANTITÀ
GIORNALIERE
RACCOMANDATE
(grammi)

Peso da adulto (kg)	2	4	6	8	10
Senza esercizio	50	80	110	135	155
Esercizio < 1h/giorno	55	90	120	150	175
Esercizio > 1h/giorno	65	105	145	175	210

AMINOACIDI

TAURINA (%)	0,1
L-CARNITINA (mg/Kg)	50

APPORTO ENERGETICO

ENERGIA (kcal/Kg)	4080
-------------------	------