



## Royal Canin presenta la prima gamma di alimenti dietetici completi liquidi appositamente realizzata per l'alimentazione enterale

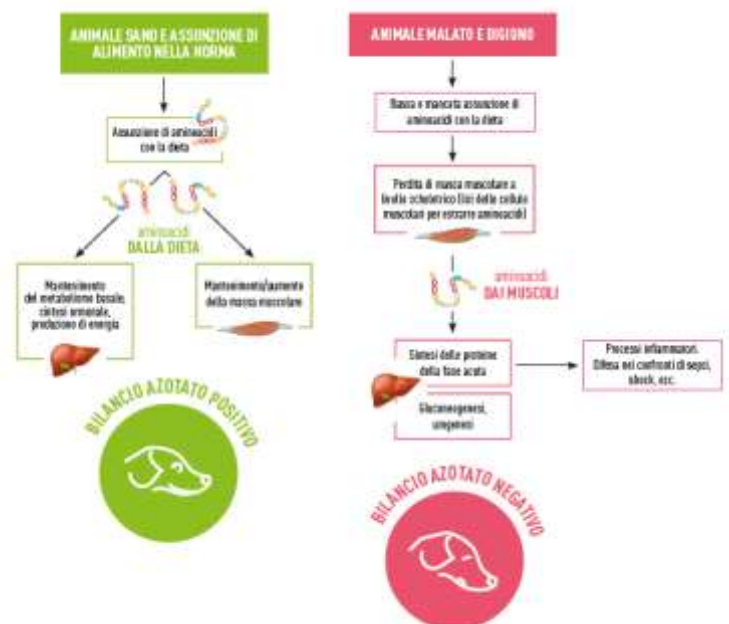
*Durante il periodo di ricovero, la mancanza di un'alimentazione adeguata peggiora lo stato metabolico del paziente. La gamma di alimenti Royal Canin per la nutrizione enterale favorisce il supporto nutrizionale di cani e gatti ricoverati*

*5 formulazioni liquide appositamente realizzate per un'agevole somministrazione tramite sonda*

Milano, 5 ottobre 2016 – Durante il periodo di ricovero, la mancanza di un'alimentazione adeguata può peggiorare lo stato nutrizionale e metabolico del paziente, rendendo più difficoltoso il periodo di convalescenza.

Il ricovero è infatti spesso causa di **anoressia**: il 73% dei cani ricoverati si trova in una situazione di bilancio energetico negativo\*. Anche i gatti ricoverati sono particolarmente sensibili allo stress e possono sviluppare un'avversione nei confronti del cibo che viene loro offerto durante la permanenza in terapia.

La gamma di alimenti dietetici completi Royal Canin si compone di **5 prodotti**



Per ulteriori informazioni:

**Cohn & Wolfe** – Ufficio stampa Royal Canin - Tel. 02 20239.1

Azzurra Maiocchi [azzurra.maiocchi@cohnwolfe.com](mailto:azzurra.maiocchi@cohnwolfe.com)

Sara Venditti [sara.venditti@cohnwolfe.com](mailto:sara.venditti@cohnwolfe.com)





altamente digeribili appositamente realizzati per la nutrizione enterale.

Le formulazioni liquide, agevolano la somministrazione tramite sonda, anche con quelle di ridotto diametro, e garantiscono un apporto energetico ideale utile ad agevolare il supporto nutrizionale di cani e gatti ricoverati.

Le 5 formule nutrizionali della gamma Royal Canin sono:

- **Recovery Liquid**, con un elevato tenore proteico per contribuire al mantenimento della massa muscolare di cani e gatti durante il periodo di ospedalizzazione e convalescenza;
- **Renal Liquid per gatti**, con proteine di alta qualità a ridotto apporto di fosforo e contenente EPA/DHA e antiossidanti;
- **Renal Liquid per cani**, con proteine di alta qualità a ridotto apporto di fosforo e contenente EPA/DHA e antiossidanti;
- **GI Low Fat Liquid**, formulato con ridotto contenuto di grassi per contribuire al supporto nutrizionale di cani che necessitano una razione ristretta di grassi;
- **GI High Energy Liquid**, con proteine idrolizzate per contribuire a supportare la salute digestiva del cane.



**Recovery per cani e gatti** è disponibile anche in lattina (195 gr) con una consistenza speciale che facilita l'alimentazione con siringa e sonda con diametro > o < di 10 Fr.



Per ulteriori informazioni:

**Cohn & Wolfe** – Ufficio stampa Royal Canin - Tel. 02 20239.1

Azzurra Maiocchi [azzurra.maiocchi@cohnwolfe.com](mailto:azzurra.maiocchi@cohnwolfe.com)

Sara Venditti [sara.venditti@cohnwolfe.com](mailto:sara.venditti@cohnwolfe.com)



© ROYAL CANIN® SAS 2016. All rights reserved.



**Le misurazioni effettuate in 6 cliniche per i piccoli animali di riferimento per la terapia intensiva in Europa,\*\* hanno dimostrato che le 5 formulazioni garantiscono il mantenimento del peso degli animali ospedalizzati e un'eccellente tollerabilità digestiva (il 93% dei pazienti hanno mostrato feci di consistenza normale). Inoltre, il 100% degli operatori ha riscontrato la facilità di somministrazione anche con sonde di diametro molto ridotto.**

\*Remillard et al. (2001)

\*\* Vet Now Referral Glasgow, Università di Cambridge, Università di Bristol, Università di Lione, Università Complutense di Madrid, Università Autonoma di Barcellona

#### Note per i redattori

**Royal Canin**, azienda specializzata nella produzione di alimenti secchi e umidi di alta gamma per cani e gatti, ha come obiettivo il miglioramento e il mantenimento della salute dei nostri amici a quattro zampe. Analisi e osservazione dei fabbisogni e dei comportamenti, conoscenza e rispetto per cani e gatti, sono gli elementi che rendono questa azienda una delle realtà più importanti nel panorama mondiale del pet food.

Presente in 100 Paesi, con 13 stabilimenti produttivi, oltre 80 filiali ed oltre 6.500 associati, Royal Canin è presente dal 1981 anche in Italia. Grazie alla sua ampia offerta di prodotti su misura per le esigenze specifiche di ogni animale in base alla razza, taglia, età e stile di vita, oggi Royal Canin è una realtà dinamica che rappresenta un autorevole punto di riferimento per veterinari, allevatori, negozianti e proprietari di cani e gatti.

Mars Italia e Royal Canin Italia si sono aggiudicate il 3° posto della categoria Medium Enterprises nella classifica Great Place to Work 2016 che identifica i migliori ambienti di lavoro in Italia.

Per ulteriori informazioni:

**Cohn & Wolfe – Ufficio stampa Royal Canin** - Tel. 02 20239.1

Azzurra Maiocchi [azzurra.maiocchi@cohnwolfe.com](mailto:azzurra.maiocchi@cohnwolfe.com)

Sara Venditti [sara.venditti@cohnwolfe.com](mailto:sara.venditti@cohnwolfe.com)

